

Приложение А.4

УТВЕРЖДАЮ
Директор ГБОУ СОШ №3
г.о. Чапаевск Самарской области
Кочеткова Е.А.

20 21 г.

**АКТ ОБСЛЕДОВАНИЯ
объекта социальной инфраструктуры
К ПАСПОРТУ ДОСТУПНОСТИ ОСИ**

№ 19

ГБОУ СОШ №3
СП Детский сад №7 «Ягодка»
Г.о. Чапаевск, ул. Щорса, 18

« 01 » 02 2021 г.

1. Общие сведения об объекте

1.1. **Наименование (вид) объекта:** дошкольное учреждение, реализует основную общеобразовательную программу дошкольного образования в группах общеразвивающей, компенсирующей, оздоровительной и комбинированной направленности в разном сочетании, а также присмотр и уход.

1.2. **Адрес объекта:** 446100, Самарская область, г.о. Чапаевск, ул. Щорса, 18.

1.3. **Сведения о размещении объекта:**

- отдельно стоящее здание – отдельно стоящее 2-х этажное, 281,6 м²

- наличие прилегающего земельного участка (да, нет); да, 4007,0 м²

1.4. **Год постройки здания:** 1943г., последнего капитального ремонта - 1987 г.

1.5. **Дата предстоящих плановых ремонтных работ:** текущего – 2021, капитального – 2030г.

1.6. **Название организации (учреждения), (полное юридическое наименование – согласно Уставу, краткое наименование):** Государственное бюджетное общеобразовательное учреждение Самарской области средняя общеобразовательная школа №3 г.о. Чапаевск Самарской области, структурное подразделение, реализующее основные общеобразовательные программы дошкольного образования «Детский сад №7 «Ягодка» (ГБОУ СОШ №3 г.о Чапаевск СП Детский сад № 7 «Ягодка»)

1.7. **Юридический адрес организации (учреждения):** 446113, Самарская область, г.о. Чапаевск, ул. Ярославская, дом 6.

2. Характеристика деятельности организации на объекте

Дополнительная информация: образовательная деятельность по образовательным программам дошкольного образования, присмотр и уход за детьми

3. Состояние доступности объекта

3.1. **Путь следования к объекту пассажирским транспортом**

(описать маршрут движения с использованием пассажирского транспорта) наличие адаптированного пассажирского транспорта к объекту:

- до остановки № 1 Соцгород (в город) – маршрутное такси №№ 1,2,10,16,17;
- до остановки №2 Соцгород (из города) – маршрутное такси №№ 1,2,10,16,17;
- адаптированного пассажирского транспорта к объекту СП Детский сад №7 «Ягодка»
- нет.

3.2. Путь к объекту от ближайшей остановки пассажирского транспорта:

3.2.1. расстояние до объекта от остановки транспорта – 100 – 150

3.2.2. время движения (пешком) – 3 – 5 мин.

Информационное обеспечение на остановочных комплексах неполное, отсутствует расписание движения транспорта (с учетом адаптированного транспорта), наименование конечных пунктов маршрутов посредством информационных табличек или электронных табло. Для инвалидов по зрению не предусмотрены тактильные указатели, содержащие информацию об организации движения на маршруте.

3.2.3. Наличие выделенного от проезжей части пешеходного пути: присутствует выделенный от проезжей части пешеходный путь. Часть пути ровная. На части пути покрытие требует замены, присутствуют выбоины, трещины.

3.2.4. Перекрестки: нерегулируемые; регулируемые, со звуковой сигнализацией, таймером; нет – переходы через проезжие части улиц Щорса и Ленина осуществляются через регулируемые пешеходные переходы. Переходы через проезжие части улиц Щорса и Черняховского – нерегулируемые.

3.2.5. Информация на пути следования к объекту: акустическая, тактильная, визуальная – Акустическая и визуальная информация на пути следования к объекту отсутствует.

3.2.6. Перепады высоты на пути: есть, нет (описать) – перепадов высоты на пути к движению к зданию СП Детский сад №7 – нет.

3.3. Организация доступности объекта для инвалидов – форма обслуживания

№ п/п	Категория инвалидов (вид нарушения)	Вариант организации доступности объекта (формы обслуживания)*
1.	Все категории инвалидов и МГН	«ВНД»
	<i>в том числе инвалиды:</i>	
2	передвигающиеся на креслах-колясках	«ВНД»
3	с нарушениями опорно-двигательного аппарата	«ДУ»
4	с нарушениями зрения	«ВНД»
5	с нарушениями слуха	«ДУ»
6	с нарушениями умственного развития	«ДУ»

* - указывается один из вариантов: «А», «Б», «ДУ», «ВНД»

3.4. Состояние доступности основных структурно-функциональных зон

№ п/п	Основные структурно-функциональные зоны	Состояние доступности, в том числе для основных категорий инвалидов**	Приложение	
			№ на плане	№ фото
1	Территория, прилегающая к зданию (участок)	ДЧ-И (У,О,Г), ВНД (К,С,)		1
2	Вход (входы) в здание	ДЧ-И (У,О,Г), ВНД (К,С)		2,3,4,5
3	Путь (пути) движения внутри здания (в т.ч. пути эвакуации)	ДЧ-И (У,О,Г), ВНД (К, С)		6,7,13
4	Зона целевого назначения здания (целевого посещения объекта)	-	-	-
5	Санитарно-гигиенические помещения	ДЧ-И (У,О,Г) ВНД (К,С)		8,9,10, 11
6	Система информации и связи (на всех зонах)	ДЧ-И (У,О) ВНД (К,С,Г)	-	-
7	Пути движения к объекту (от остановки транспорта)	ДЧ-И (У,О,Г) ВНД (К,С)	-	-

** Указывается: ДП-В - доступно полностью всем; ДП-И (К, О, С, Г, У) – доступно полностью избирательно (указать категории инвалидов); ДЧ-В - доступно частично всем; ДЧ-И (К, О, С, Г, У) – доступно частично избирательно (указать категории инвалидов); ДУ - доступно условно, ВНД - недоступно

3.4. ИТОГОВОЕ ЗАКЛЮЧЕНИЕ о состоянии доступности ОСИ: Объект полностью доступен только для инвалидов с нарушениями умственного развития и частично для инвалидов с нарушениями опорно – двигательного аппарата. Для инвалидов другой категории объект не адаптирован.

4. Управленческое решение (проект)

4.1. Рекомендации по адаптации основных структурных элементов объекта:

№ п \п	Основные структурно-функциональные зоны объекта	Рекомендации по адаптации объекта (вид работы)*
1	Территория, прилегающая к зданию (участок)	Технические решения невозможны – организация альтернативной формы обслуживания
2	Вход (входы) в здание	Технические решения невозможны – организация альтернативной формы обслуживания
3	Путь (пути) движения внутри здания	Технические решения невозможны –

	(в т.ч. пути эвакуации)	организация альтернативной формы обслуживания
4	Зона целевого назначения здания (целевого посещения объекта)	-
5	Санитарно-гигиенические помещения	Технические решения невозможны – организация альтернативной формы обслуживания
6	Система информации на объекте (на всех зонах)	Индивидуальное решение с ТСР
7	Пути движения к объекту (от остановки транспорта)	Технические решения невозможны – организация альтернативной формы обслуживания
8.	Все зоны и участки	Технические решения невозможны – организация альтернативной формы обслуживания

*- указывается один из вариантов (видов работ): не нуждается; ремонт (текущий, капитальный); индивидуальное решение с ТСР; технические решения невозможны – организация альтернативной формы обслуживания

4.2. Период проведения работ: до 2030 г.

в рамках исполнения _____ - _____
(указывается наименование документа: программы, плана)

4.3 Ожидаемый результат (по состоянию доступности) после выполнения работ по адаптации _____ - _____

Оценка результата исполнения программы, плана (по состоянию доступности) _____ - _____

4.4. Для принятия решения требуется, не требуется (нужное подчеркнуть):

4.4.1. согласование на Комиссии _____ - _____
(наименование Комиссии по координации деятельности в сфере обеспечения доступной среды жизнедеятельности для инвалидов и других МГН)

4.4.2. согласование работ с надзорными органами (в сфере проектирования и строительства, архитектуры, охраны памятников, другое - указать)

4.4.3. техническая экспертиза; разработка проектно-сметной документации;

4.4.4. согласование с вышестоящей организацией (собственником объекта);

4.4.5. согласование с общественными организациями инвалидов _____;

4.4.6. другое _____.

Имеется заключение уполномоченной организации о состоянии доступности объекта (наименование документа и выдавшей его организации, дата), прилагается _____

4.7. Информация может быть размещена (обновлена) на Карте доступности субъекта Российской Федерации _____

(наименование сайта, портала)

5. Особые отметки

ПРИЛОЖЕНИЯ:

Результаты обследования:

- | | |
|--|-----------------|
| 1. Территории, прилегающей к объекту | на 2 л. стр. 6 |
| 2. Входа (входов) в здание | на 3 л. стр. 8 |
| 3. Путей движения в здании | на 3 л. стр. 11 |
| 4. Зоны целевого назначения объекта | на 4 л. стр. 14 |
| 5. Санитарно-гигиенических помещений | на 2 л. стр. 17 |
| 6. Системы информации (и связи) на объекте | на 2 л. стр. 19 |

Результаты фотофиксации на объекте _____ на _____ 20____ л.

Поэтажные планы, план территории на _____ 2____ л.

План БТИ

Другое (в том числе дополнительная информация о путях движения к объекту) _____

Руководитель

рабочей группы

Директор ГБОУ СОШ №3 г.о. Чапаевск



(Должность, Ф.И.О.)

Кочеткова Е.А.

(Подпись)

Члены рабочей группы

Зам. директора по АХЧ

ГБОУ СОШ №3 г.о. Чапаевск

(Должность, Ф.И.О.)

Болдырева Г.И.

Заведующий хозяйством

СП Детский сад №7 «Ягодка»

(Должность, Ф.И.О.)

Кириллова Е.А.

(Подпись)

Заведующий хозяйством

СП Детский сад №19 «Колокольчик»

(Должность, Ф.И.О.)

Накрайникова О.В.

(Подпись)

Заведующий хозяйством

СП Детский сад №31 «Сказка»

(Должность, Ф.И.О.)

Юрикова Н.В.

(Подпись)

Заведующий хозяйством

СП «ДЮСШ-2»

(Должность, Ф.И.О.)

Слепышев А.А.

(Подпись)

В том числе:

представители общественных
организаций инвалидов _____

(Должность, Ф.И.О.)

(Подпись)

(Должность, Ф.И.О.)

(Подпись)

представители организации,
расположенной на объекте _____

(Должность, Ф.И.О.)

(Подпись)

(Должность, Ф.И.О.)

(Подпись)

Управленческое решение согласовано « _____ » _____ 20____ г.
(протокол № _____)

Комиссией (название). _____



I Результаты обследования:

1. Территории, прилегающей к зданию (участка)

ГБОУ СОШ №3 г.о. Чапаевск Самарской области СП Детский сад №7 «Ягодка». ул. Щорса, дом 18
Наименование объекта, адрес

№ п/п	Наименование функционально-планировочного элемента	Наличие элемента			Выявленные нарушения и замечания		Работы по адаптации объектов	
		есть/ нет	№ на плане	№ фото	Содержание	Значимо для инвалида (категория)	Содержание	Виды работ
1.1	Вход (входы) на территорию	есть	1	1	Нет доступных для инвалидов элементов информации об объекте (п.4.1.1 СП 59.13330.2016)	ДЧ-И (У,О), ВНД (К, С,Г)	Организовать альтернативную форму обслуживания	Технические решения невозможны – организация альтернативной формы обслуживания
1.2	Путь (пути) движения на территории	нет	-	-	Большое количество выбоин и неровностей на асфальтовом покрытии (п. 4.1.11 СП 59.13330.2016)	ДЧ-И (У,О), ВНД (К, С,Г)	Организовать альтернативную форму обслуживания	Технические решения невозможны – организация альтернативной формы обслуживания
1.3	Лестница (наружная)	нет	-	-	Не приспособлена для всех категорий граждан (инвалидов и других МГН)	ДЧ-И (У,О), ВНД (К, С,Г)	Организовать альтернативную форму обслуживания	Технические решения невозможны – организация альтернативной формы обслуживания

1.4	Пандус (наружный)	нет	-	-	-	ДЧ-И (У,О), ВНД (К, С,Г)	-	Технические решения невозможны – организация альтернативной формы обслуживания
1.5	Автостоянка и парковка	нет	-	-	Не оборудованы места для инвалидов (п. 4.2.1 СП 59.13330.2016)	ДЧ-И (У,О), ВНД (К, С,Г)	Организовать альтернативную форму обслуживания	Индивидуальное решение с ТСР
	ОБЩИЕ требования к зоне				Не соответствует п. 4.1.1, 4.1.11,4.2.1 СП 59.13330.2016	ДЧ-И (У,О), ВНД (К, С,Г)		Технические решения невозможны – организация альтернативной формы обслуживания

II Заключение по зоне:

Наименование структурно-функциональной зоны	Состояние доступности* (к пункту 3.4 Акта обследования ОСИ)	Приложение		Рекомендации по адаптации (вид работы)** к пункту 4.1 Акта обследования ОСИ
		№ на плане	№ фото	
Территории, прилегающей к зданию (участка)	ДЧ-И (У,О), ВНД (К, С,Г)		1	Технические решения невозможны – организация альтернативной формы обслуживания

* указывается: ДП-В - доступно полностью всем; ДП-И (К, О, С, Г, У) – доступно полностью избирательно (указать категории инвалидов); ДЧ-В - доступно частично всем; ДЧ-И (К, О, С, Г, У) – доступно частично избирательно (указать категории инвалидов); ДУ - доступно условно, ВНД - недоступно

**указывается один из вариантов: не нуждается; ремонт (текущий, капитальный); индивидуальное решение с ТСР; технические решения невозможны – организация альтернативной формы обслуживания

Комментарий к заключению: Технические решения невозможны – организация альтернативной формы обслуживания

Приложение 2
к Акту обследования ОСИ к паспорту доступности ОСИ



№ 19
от « 21 » 20 21 г.

I Результаты обследования:

2. Входа (входов) в здание

ГБОУ СОШ №3 г.о. Чапаевск Самарской области СП Детский сад №7 «Ягодка». ул. Щорса, дом 18
Наименование объекта, адрес

№ п/п	Наименование функционально-планировочного элемента	Наличие элемента			Выявленные нарушения и замечания		Работы по адаптации объектов	
		есть/нет	№ на плане	№ фото	Содержание	Значимо для инвалида (категория)	Содержание	Виды работ
2.1	Лестница (наружная)	есть	-	2,3	Отсутствуют поручни, ребра ступеней выполнены без закруглений, боковые края - без бортиков, возможно скольжение при намокании (п. 5.1.2, 5.1.3, 5.2.9 СП 59.13330.2016)	ДЧ-И (У,О), ВНД (К, С,Г)	Установка поручней, приведение ступеней в соответствие с требованиями критериев безопасности	Технические решения невозможны – организация альтернативной формы обслуживания
2.2	Пандус (наружный)	нет	-	-	Отсутствие пандуса (п. 5.1.1 СП 59.13330.2016)	ДЧ-И (У,О), ВНД (К, С,Г)	Установка пандуса	Технические решения невозможны – организация альтернативной формы обслуживания
2.3	Входная площадка	есть	2	2,3				

	(перед дверью)							
2.4	Дверь (входная)	есть	2	2,3	Пороги превышают допустимые нормы (п. 5.1.4. СП 59.13330.2016)	ДЧ-И (У,О), ВНД (К, С,Г)	Устройство порога входа высотой не более 0,014 м	Технические решения невозможны – организация альтернативной формы обслуживания
2.5	Тамбур	есть	4	4	Глубина тамбуров и тамбур-шлюзов при прямом движении и одностороннем открывании дверей должна быть не менее 2,45 м при ширине не менее 1,6 м. (п.6.1.8. СП 59.13330.2016)	ДЧ-И (У,О), ВНД (К, С,Г)	Организовать альтернативную форму обслуживания	Технические решения невозможны – организация альтернативной формы обслуживания
	ОБЩИЕ требования к зоне				Не соответствует 5.1.1, п.5.1.2, п. 5.1.3. 5.1.4, п.5.1.7, п.1.6.8. СП 59.13330.2016		Установка поручней, приведение ступеней в соответствие с требованиями критериев безопасности	Технические решения невозможны – организация альтернативной формы обслуживания

II Заключение по зоне:

Наименование структурно-функциональной зоны	Состояние доступности* (к пункту 3.4 Акта обследования ОСИ)	Приложение		Рекомендации по адаптации (вид работы)** к пункту 4.1 Акта обследования ОСИ
		№ на плане	№ фото	

Вход (входы) в здание	ДЧ-И (У,О), ВНД (К, С,Г)			Технические решения невозможны – организация альтернативной формы обслуживания
-----------------------	-----------------------------	--	--	--

* указывается: ДП-В - доступно полностью всем; ДП-И (К, О, С, Г, У) – доступно полностью избирательно (указать категории инвалидов); ДЧ-В - доступно частично всем; ДЧ-И (К, О, С, Г, У) – доступно частично избирательно (указать категории инвалидов); ДУ - доступно условно, ВНД - недоступно

**указывается один из вариантов: не нуждается; ремонт (текущий, капитальный); индивидуальное решение с ТСП; технические решения невозможны – организация альтернативной формы обслуживания

Комментарий к заключению: технические решения невозможны – организация альтернативной формы обслуживания.

Приложение 3
к Акту обследования ОСИ к паспорту доступности ОСИ



№ 19
от 20 21 г.

I Результаты обследования:

3. Пути (путей) движения внутри здания (в т.ч. путей эвакуации)

ГБОУ СОШ №3 г.о. Чапаевск Самарской области СП Детский сад №7 «Ягодка». ул. Щорса, дом 18
Наименование объекта, адрес

№ п/п	Наименование функционально-планировочного элемента	Наличие элемента			Выявленные нарушения и замечания		Работы по адаптации объектов	
		есть/нет	№ на плане	№ фото	Содержание	Значимо для инвалида (категория)	Содержание	Виды работ
3.1	Коридор (вестибюль, зона ожидания, галерея, балкон)	есть	5	5,6	Пути движения к помещениям, зонам и местам обслуживания внутри здания следует проектировать в соответствии с нормативными требованиями к путям эвакуации людей из здания. (6.2.1. СП 59.13330.2016)	ДЧ-И (У,О), ВНД (К,С,Г)	-	Технические решения невозможны организация альтернативной формы обслуживания
3.2	Лестница (внутри здания)	есть	-	-	Лестницы не соответствует требованиям безопасности, поручни не соответствуют критериям доступности для инвалидов и МГН.	ДЧ-И (У,О), ВНД (К,С,Г)	-	Технические решения невозможны организация альтернативной формы обслуживания

					(п.5.2.9, 5.2.10, 5.2.15, 5.2.16 СП 59.13330.2016)			
3.3	Пандус (внутри здания)	нет	-	-	-	-	-	-
3.4	Лифт пассажирский (или подъемник)	нет	-	-	-	-	-	-
3.5	Дверь		-	-	Двери не соответствуют требованиям безопасности. Дверные ручки не соответствуют Критериям доступности для инвалидов и МГН (п. 5.2.4, п. 5.4.3 СП 59.13330.2016)	ДЧ-И (У,О), ВНД (К, С,Г)	Устройство порога входа высотой не более 0,014 м. Замена дверных ручек.	технические решения невозможны – организация альтернативной формы обслуживания
3.6	Пути эвакуации (в т.ч. зоны безопасности)	есть	-	13	Лестницы не соответствуют требованиям безопасности, поручни не соответствуют критериям доступности. Приведение лестниц в соответствие с нормами (п.5.2.9, 5.2.10, 5.2.15, 5.2.16 СП 59.13330.2016)	ДЧ-И (У,О), ВНД (К,С,Г)	Приведение лестниц в соответствие с нормами безопасности, установка или замена поручней в соответствии с критериями доступности для инвалидов и МГН	Технические решения невозможны – организация альтернативной формы обслуживания
	ОБЩИЕ требования к зоне				Не соответствует п.5.2.15, п. 5.1.4., п. 5.4.3. СП 59.13330.2016	ДЧ-И (У,О), ВНД (К, С,Г)	Приведение лестниц в соответствие с нормами безопасности, установка или замена поручней в соответствии с критериями	Технические решения невозможны – организация альтернативной формы обслуживания

							доступности для инвалидов и МГН; Устройство порога входа высотой не более 0,014 м.	
--	--	--	--	--	--	--	---	--

II Заключение по зоне:

Наименование структурно-функциональной зоны	Состояние доступности* (к пункту 3.4 Акта обследования ОСИ)	Приложение		Рекомендации по адаптации (вид работы)** к пункту 4.1 Акта обследования ОСИ
		№ на плане	№ фото	
Пути (путей) движения внутри здания (в т.ч. путей эвакуации)	ДЧ-И (У,О), ВНД (К, С,Г)			Технические решения невозможны – организация альтернативной формы обслуживания

* указывается: ДП-В - доступно полностью всем; ДП-И (К, О, С, Г, У) – доступно полностью избирательно (указать категории инвалидов); ДЧ-В - доступно частично всем; ДЧ-И (К, О, С, Г, У) – доступно частично избирательно (указать категории инвалидов); ДУ - доступно условно, ВНД - недоступно

** указывается один из вариантов: не нуждается; ремонт (текущий, капитальный); индивидуальное решение с ТСР; технические решения невозможны – организация альтернативной формы обслуживания

Комментарий к заключению: Технические решения невозможны – организация альтернативной формы обслуживания

Приложение 4 (I)
к Акту обследования ОСИ к паспорту доступности ОСИ
№ 19
от 20 21 г.



I Результаты обследования:

4. Зоны целевого назначения здания (целевого посещения объекта)

Вариант I – зона обслуживания инвалидов

ГБОУ СОШ №3 г.о. Чапаевск Самарской области СП Детский сад №7 «Ягодка». ул. Щорса, дом 18

Наименование объекта, адрес

№ п/п	Наименование функционально-планировочного элемента	Наличие элемента			Выявленные нарушения и замечания		Работы по адаптации объектов	
		есть/ нет	№ на плане	№ фото	Содержание	Значимо для инвалида (категория)	Содержание	Виды работ
4.1	Кабинетная форма обслуживания	нет			-	-	-	-
4.2	Зальная форма обслуживания	нет			-	-	-	-
4.3	Прилавочная форма обслуживания	нет			-	-	-	-
4.4	Форма обслуживания с перемещением по маршруту	нет			-	-	-	-

4.5	Кабина индивидуального обслуживания	нет			-	-	-	-
	ОБЩИЕ требования к зоне				-	-	-	-

II Заключение по зоне:

Наименование структурно-функциональной зоны	Состояние доступности* (к пункту 3.4 Акта обследования ОСИ)	Приложение		Рекомендации по адаптации (вид работы)** к пункту 4.1 Акта обследования ОСИ
		№ на плане	№ фото	
-	-	-	-	-

* указывается: ДП-В - доступно полностью всем; ДП-И (К, О, С, Г, У) – доступно полностью избирательно (указать категории инвалидов); ДЧ-В - доступно частично всем; ДЧ-И (К, О, С, Г, У) – доступно частично избирательно (указать категории инвалидов); ДУ - доступно условно, ВНД - недоступно

**указывается один из вариантов: не нуждается; ремонт (текущий, капитальный); индивидуальное решение с ТСР; технические решения невозможны – организация альтернативной формы обслуживания

Комментарий к заключению: _____

Приложение 4 (III)
к Акту обследования ОСИ к паспорту доступности ОСИ



№ 19
от «01» 20 21 г.

I Результаты обследования:

5. Зоны целевого назначения здания (целевого посещения объекта)

ГБОУ СОШ №3 г.о. Чапаевск Самарской области СП Детский сад №7 «Ягодка». ул. Щорса, дом 18

Вариант III – жилые помещения

Наименование функционально-планировочного элемента	Наличие элемента			Выявленные нарушения и замечания		Работы по адаптации объектов	
	есть/ нет	№ на плане	№ фото	Содержание	Значимо для инвалида (категория)	Содержание	Виды работ
Жилые помещения				-	-	-	-

II Заключение по зоне:

Наименование структурно-функциональной зоны	Состояние доступности* (к пункту 3.4 Акта обследования ОСИ)	Приложение		Рекомендации по адаптации (вид работы)** к пункту 4.1 Акта обследования ОСИ
		№ на плане	№ фото	
-	-			-

* указывается: ДП-В - доступно полностью всем; ДП-И (К, О, С, Г, У) – доступно полностью избирательно (указать категории инвалидов); ДЧ-В - доступно частично всем; ДЧ-И (К, О, С, Г, У) – доступно частично избирательно (указать категории инвалидов); ДУ - доступно условно, ВНД - недоступно

**указывается один из вариантов: не нуждается; ремонт (текущий, капитальный); индивидуальное решение с ТСР; технические решения невозможны – организация альтернативной формы обслуживания

Приложение 5
к Акту обследования ОСИ к паспорту доступности ОСИ

№ 20
от « 20 » г.



**I Результаты обследования:
5. Санитарно-гигиенических помещений**

ГБОУ СОШ №3 г.о. Чапаевск Самарской области СП Детский сад №7 «Ягодка»
Наименование объекта, адрес

№ п/п	Наименование функционально-планировочного элемента	Наличие элемента			Выявленные нарушения и замечания		Работы по адаптации объектов	
		есть/ нет	№ на плане	№ фото	Содержание	Значимо для инвалида (категория)	Содержание	Виды работ
5.1	Туалетная комната	есть	-	10, 11, 12	Отсутствуют поручни рядом с унитазом, крючки для одежды и костылей. Расположение оборудования туалетной комнаты не соответствует критериям доступности для инвалидов и МГН (п.5.3.3, 5.3.9 СП 59.13330.2016)	ДУ (О,У,Г) ВРН (К,С)	Устройство уборной с универсальной кабиной, установка поручней и штанг.	технические решения невозможны – организация альтернативной формы обслуживания
5.2	Душевая/ ванная комната	нет	-	-	-	-	-	-

5.3	Бытовая комната (общая раздевалка)	есть	-	-	Подходы к различному оборудованию и мебели не подходят для инвалидов и МГН (6.2.2. СП 59.13330.2016)	ДУ (О,У,Г) ВРН (К,С)	-	Технические решения невозможны организация альтернативной формы обслуживания
	ОБЩИЕ требования к зоне				Не соответствует п.5.3.3, 5.3.9 СП 59.13330.2012 (п.5.3.3, 5.3.9 СП 59.13330.2016)		Устройство уборной с универсальной кабиной, установка поручней и штанг.	Технические решения невозможны – организация альтернативной формы обслуживания

II Заключение по зоне:

Наименование структурно-функциональной зоны	Состояние доступности* (к пункту 3.4 Акта обследования ОСИ)	Приложение		Рекомендации по адаптации (вид работы)** к пункту 4.1 Акта обследования ОСИ
		№ на плане	№ фото	
Санитарно-гигиенические помещения	ДУ (О,У,Г) ВРН (К,С)	-	10,11,12	технические решения невозможны – организация альтернативной формы обслуживания

* указывается: ДП-В - доступно полностью всем; ДП-И (К, О, С, Г, У) – доступно полностью избирательно (указать категории инвалидов); ДЧ-В - доступно частично всем; ДЧ-И (К, О, С, Г, У) – доступно частично избирательно (указать категории инвалидов); ДУ - доступно условно, ВНД - недоступно

**указывается один из вариантов: не нуждается; ремонт (текущий, капитальный); индивидуальное решение с ТСП; технические решения невозможны – организация альтернативной формы обслуживания

Комментарий к заключению: технические решения невозможны – организация альтернативной формы обслуживания

Приложение 6
к Акту обследования ОСИ к паспорту доступности ОСИ



№ 19
от «20» 2021 г.

**I Результаты обследования:
6. Системы информации на объекте**

ГБОУ СОШ №3 г.о. Чапаевск Самарской области СП Детский сад №7 «Ягодка», г.о. Чапаевск, ул.Щорса,18

Наименование объекта, адрес

№ п/п	Наименование функционально-планировочного элемента	Наличие элемента			Выявленные нарушения и замечания		Работы по адаптации объектов	
		есть/ нет	№ на плане	№ фото	Содержание	Значимо для инвалида (категория)	Содержание	Виды работ
6.1	Визуальные средства	нет	-	-	Не установлена визуальная система информации (п.5.5.2 – 5.5.7 СП 59.13330.2016)	К,О,Г, У	Устройство визуальной системы информации	Индивидуальное решение с ТСР
6.2	Акустические средства	нет	-	-	Не установлена звуковая система информации (п.5.5.2 – 5.5.7 СП 59.13330.2016)	К, О,С,У	Установка акустической системы информации	Индивидуальное решение с ТСР
6.3	Тактильные средства	нет	-	-	Средства отсутствуют	С	Установка тактильной системы информации	Индивидуальное решение с ТСР
	ОБЩИЕ требования к зоне		-	-	Не соответствует п. 5.5.1 – 5.5.10 СП 59.13330.2016	К,О,С,Г,У	Устройство визуальной системы информации; установка	Индивидуальное решение с ТСР

							акустической системы информации; установка тактильной системы информации	
--	--	--	--	--	--	--	--	--

II Заключение по зоне:

Наименование структурно-функциональной зоны	Состояние доступности* (к пункту 3.4 Акта обследования ОСИ)	Приложение		Рекомендации по адаптации (вид работы)** к пункту 4.1 Акта обследования ОСИ
		№ на плане	№ фото	
Системы информации на объекте	ДЧ-И (К, О), ДУ (Г, У) ВНД (С)	-	-	Индивидуальное решение с ТСП

* указывается: ДП-В - доступно полностью всем; ДП-И (К, О, С, Г, У) – доступно полностью избирательно (указать категории инвалидов); ДЧ-В - доступно частично всем; ДЧ-И (К, О, С, Г, У) – доступно частично избирательно (указать категории инвалидов); ДУ - доступно условно, ВНД - недоступно

**указывается один из вариантов: не нуждается; ремонт (текущий, капитальный); индивидуальное решение с ТСП; технические решения невозможны – организация альтернативной формы обслуживания

Комментарий к заключению: индивидуальное решение с ТСП (устройство визуальной системы информации; установка акустической системы информации; установка тактильной системы информации).

ПЛАН – СХЕМА ПЕРВОГО ЭТАЖА ЗДАНИЯ ГБОУ СОШ №3 Г.О. ЧАПАЕВСК

СП ДЕТСКИЙ САД №7 «ЯГОДКА»

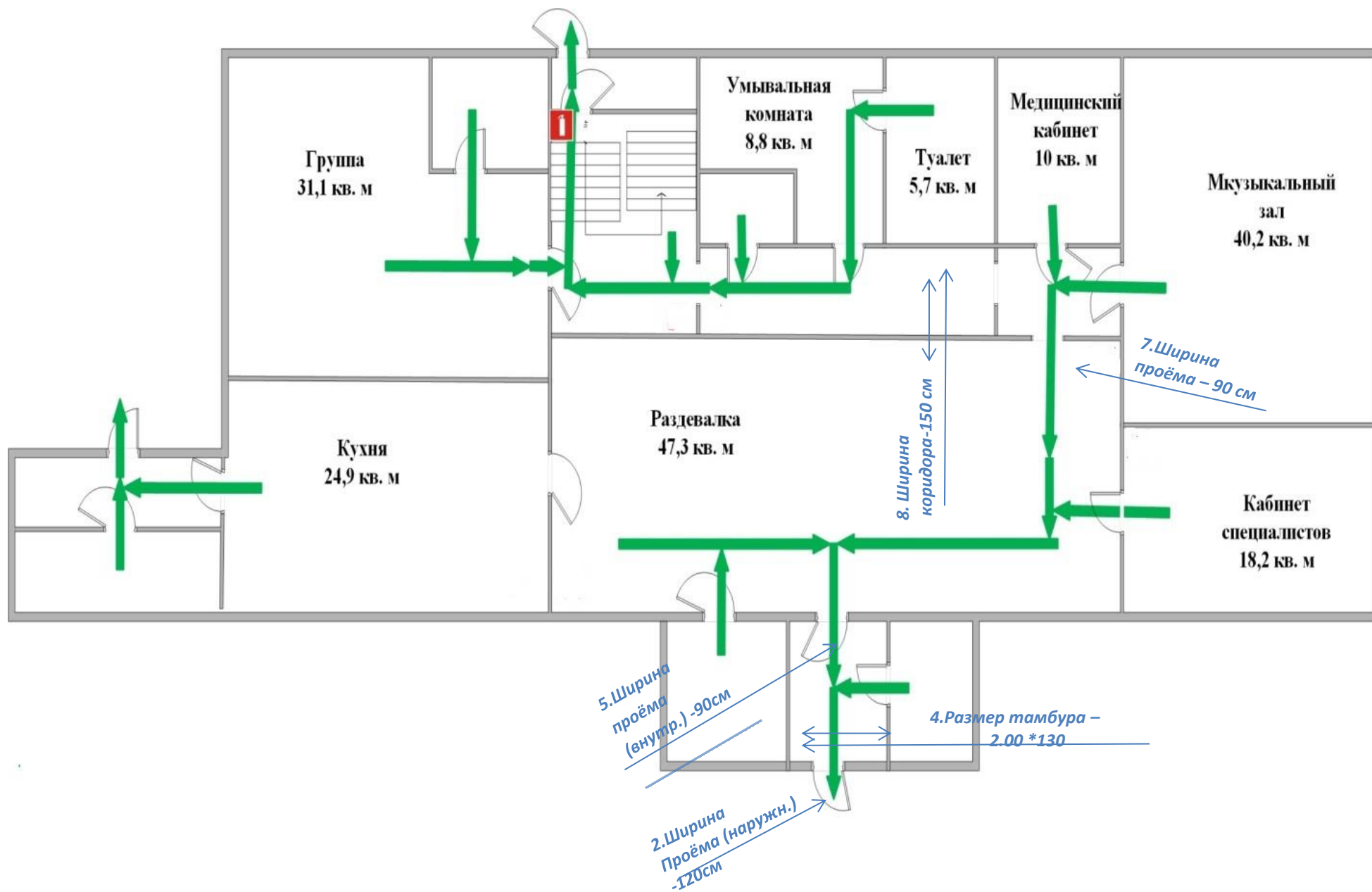


Фото 1



Фото 2



Фото 3



Фото 4

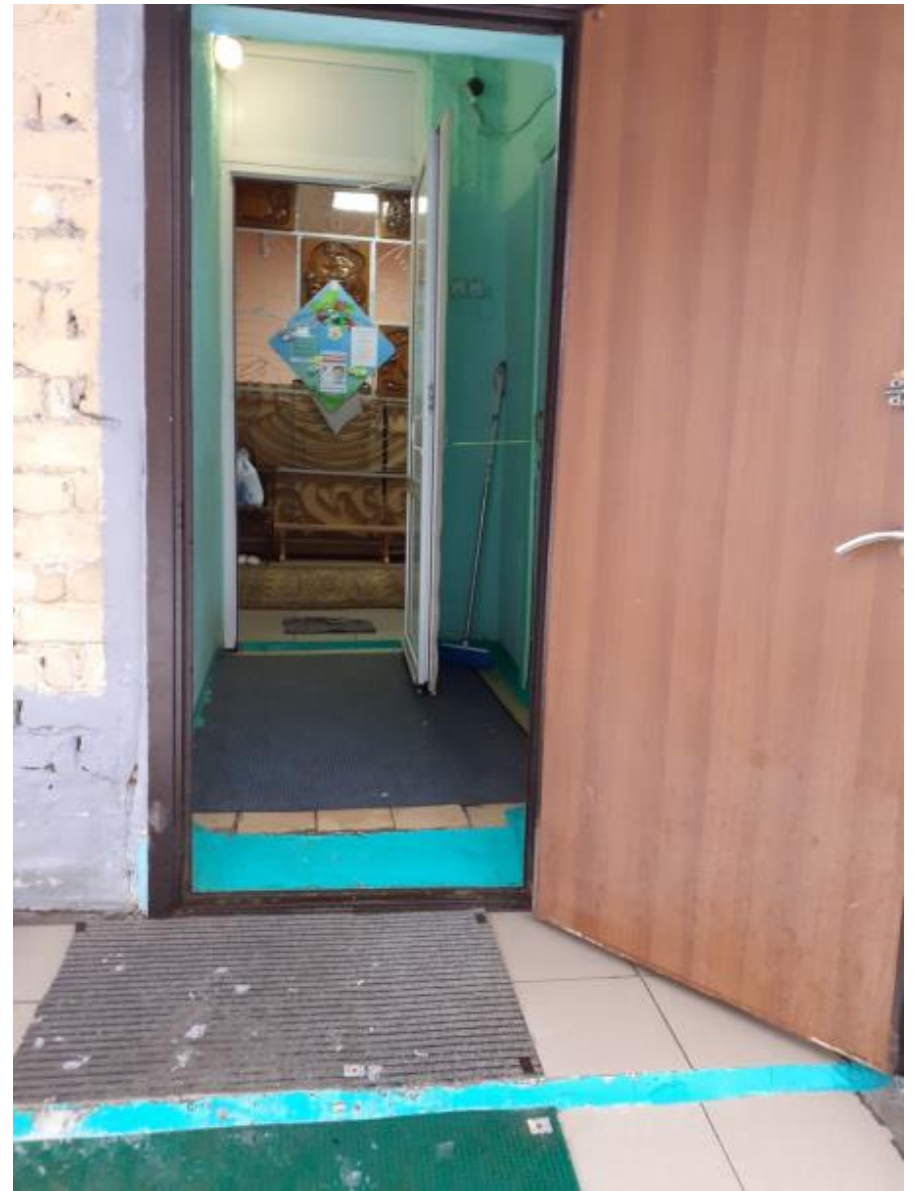


Фото 5



Фото 6



Фото 7



Фото 8



Фото 9



Фото10

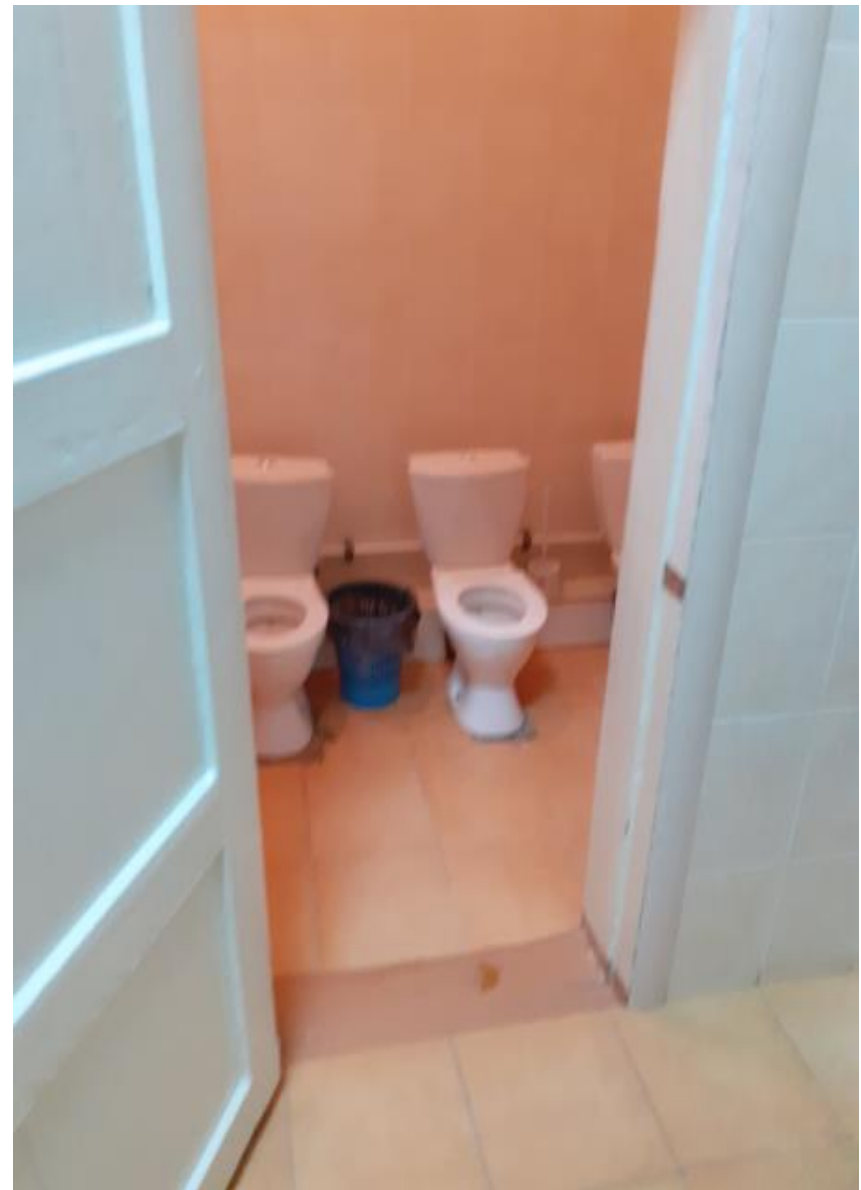


Фото 11



Фото 12



Фото 13

