

государственное бюджетное общеобразовательное учреждение Самарской области  
средняя общеобразовательная школа №3 городского округа Чапаевска Самарской области

«РАССМОТРЕНО» на заседании МО протокол №1 от «20» августа 2020 г. руководители: <u>                    </u> <u>                    </u>	«ПРОВЕРЕНО» заместитель директора по УВР <u>                    </u> Н.И. Рачейская от «20» августа 2020 г.	«УТВЕРЖДАЮ» директор ГБОУ СОШ №3 г.о. Чапаевск <u>                    </u> Е.А. Кочеткова от «20» августа 2020 г.
--	---	---

ИТОГОВАЯ КОНТРОЛЬНАЯ РАБОТА ПО ОКРУЖАЮЩЕМУ МИРУ  
В ФОРМАТЕ ВПР

3 класс

- 1) Как называется линия, которая показывает пределы территории государства? Запиши полное название.

Ответ: \_\_\_\_\_  
\_\_\_\_\_

- 2) К какому виду праздников относится день рождения?

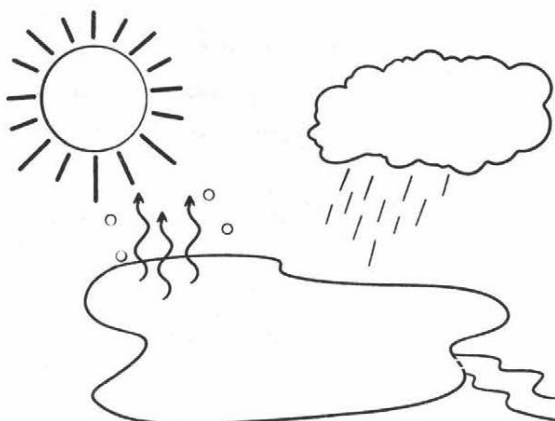
Ответ: \_\_\_\_\_  
\_\_\_\_\_

- 3) Найди и зачеркни ошибку в тексте. В строке ответа запиши кратко правильный ответ.

В эмблеме Всемирного наследия круг символизирует объекты природы, а треугольник в центре — творения человека.

Ответ: \_\_\_\_\_  
\_\_\_\_\_

- 4) В строке ответа запиши название процесса, который иллюстрирует рисунок.



Ответ: \_\_\_\_\_

- 5) Из представленного ниже списка выпиши названия некоторых планет Солнечной системы.

Сатурн, Луна, Сириус, Марс, Уран, Телец, Венера, Солнце.

Ответ: \_\_\_\_\_

- 6) Выпиши в строку ответа номер высказывания, которое является верным.

1) В зоне арктических пустынь белые медведи охотятся на тюленей, а бурые медведи — на рыбу.

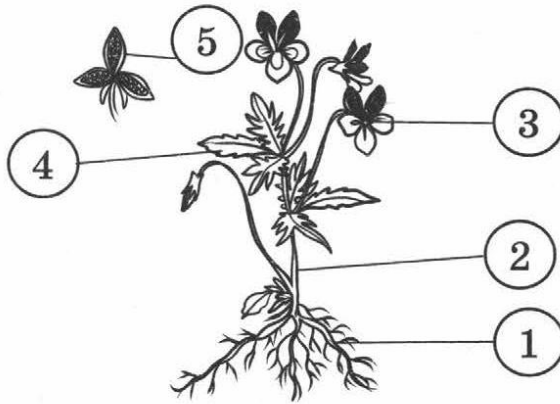
2) Таймырский заповедник находится в зоне смешанных лесов.

3) Верблюд — самое распространённое дикое животное зоны пустынь и полупустынь.

4) Одно из редких растений зоны влажных субтропиков — тис ягодный — внесено в Красную книгу России.

Ответ: \_\_\_\_\_

- 7) Рассмотрни рисунок цветкового растения. Запиши в строке ответа номера и названия частей, которые отсутствуют у папоротника.



Ответ: \_\_\_\_\_  
\_\_\_\_\_

- 8) Из представленного списка выбери и запиши в строку ответа только то, что относится и к средствам связи, и к средствам массовой информации.

Почта, телефон, телевидение, телеграф, Интернет, радио, пресса, электронная почта.

Ответ: \_\_\_\_\_  
\_\_\_\_\_

- 9) Впиши в текст пропущенные слова — названия деревьев.

1) \_\_\_\_\_ имеет округлые листья, которые дрожат при каждом дуновении ветра.

2) \_\_\_\_\_ можно узнать по коре — она белая, такой коры нет больше ни у одного дерева в России.

3) \_\_\_\_\_ — единственное хвойное дерево, которое на зиму сбрасывает иголки.

4) \_\_\_\_\_ отличается от ели тем, что её хвоинки плоские, а шишки всегда торчат вверх и никогда не падают на землю.

5) \_\_\_\_\_ имеет листья в форме сердечка, при цветении распространяет чудесный аромат.

6) \_\_\_\_\_ бывает остролистный, татарский и американский, а плоды у всех видов крылатые.

- 10) Узнай по описанию животное, занесённое в Международную Красную книгу.

Это второе по величине сухопутное животное на планете после слона. Окраска этого животного совсем не соответствует его названию — она тёмно-серая. Несмотря на грозный вид, животное это травоядное. А та часть тела, которая дала ему название, служит для того, чтобы раздвигать кустарник при ходьбе и кормёжке.

Ответ: \_\_\_\_\_

- 11) Соотнеси заповедники с природными зонами, в которых они расположены, и с животными, которые в них охраняются. Заполни таблицу: поставь соответствующие цифры и запиши названия животных.

- |                       |                             |
|-----------------------|-----------------------------|
| А) Остров Врангеля    | 1) зона тундры              |
| Б) Даурский           | 2) лесная зона              |
| В) Таймырский         | 3) зона арктических пустынь |
| Г) Приокско-Террасный | 4) зона степей              |

Животные: зубр, овцебык, журавль-красавка, краснозобая казарка.

Заповедник	Природная зона	Название животного
А		
Б		
В		
Г		

- 12) Раздели животных на две группы двумя способами. Дай группам название. Запиши номера объектов в соответствующие клетки таблицы.

- |                    |                       |
|--------------------|-----------------------|
| 1) подалирий       | 6) трясогузка         |
| 2) клоп-солдатик   | 7) киви               |
| 3) пингвин         | 8) домовый муравей    |
| 4) неясыть         | 9) страус             |
| 5) сверчок полевой | 10) большое коромысло |

Животные		

## Распределение заданий варианта проверочной работы по содержанию, проверяемым умениям и видам деятельности

Задание 1 проверяет знание определения линии, которая показывает пределы территории государства.

Задание 2 выявляет понимание значимости семьи и семейных отношений.

Задание 3 проверяет знание о том, что символизирует круг и квадрат в эмблеме Всемирного наследия.

Задание 4 проверяет знание о важнейшем процессе, происходящем на нашей планете, который обеспечивает жизнь всем живым существам, начиная от мелких животных и растений, заканчивая человеком.

Задание 5 направлено на проверку знаний о Солнечной системе, включающую в себя центральную звезду – Солнце - и все естественные космические объекты, вращающиеся вокруг него.

Задание 6 проверяет знание об особенностях растительного и животного мира природных зон России.

Задание 7 направлено на проверку знаний органов цветкового растения; умение сравнивать особенности развития папоротников и цветковых растений.

Задание 8 проверяет знание обучающихся о средствах связи и средствах массовой информации, и их основных видах деятельности.

Задание 9 направлено на выявление умений распознавать деревья по их отличительным признакам.

Задание 10 выявляет понимание обучающимися о необходимости бережного отношения к окружающей природе; умение по описанию внешнего вида, поведению и образу жизни определить животное, занесенное в Красную книгу.

Задание 11 проверяет умение соотнести заповедники с природными зонами, в которых они расположены, и с животными, которые в них охраняются.

Задание 12 проверяет знание классификации животных по видам, основным признакам, способу питания.

### Обобщенный план варианта проверочной работы по окружающему миру

№	Блоки ПООП НОО третьеклассник научится / <i>получит возможность научиться</i> или проверяемые требования (умения) в соответствии с ФГОС	Макс балл
1	Сформированность уважительного отношения к России; умение работать с картой; знать территориальные границы России.	1
2	Сформированность уважительного отношения к своей семье, к семейным традициям.	1

<b>3</b>	Знание объектов Всемирного наследия; толкование смысла эмблемы Всемирного наследия; освоение элементарных правил нравственного поведения в мире природы и людей.	<b>1</b>
<b>4</b>	Сформировать представления о круговороте воды, как важнейшем явлении в природе. Знание основных этапов круговорота воды в природе: испарение, конденсация и осадки.	<b>1</b>
<b>5</b>	Сформированность представления о планетах и их расположение в Солнечной системе.	<b>1</b>
<b>6</b>	Овладение логическими действиями сравнения, анализа, синтеза, установления; вычленять содержащиеся в тексте основные данные; сравнивать между собой объекты, описанные в тексте, выделяя 2-3 существенных признака.	<b>1</b>
<b>7</b>	Овладение начальными сведениями о группах растений: водоросли, мхи, папоротники, хвойные, цветковые; их отличительные признаки.	<b>1</b>
<b>8</b>	Овладение начальными сведениями о СМИ и средствах связи; их основных видах деятельности.	<b>1</b>
<b>9</b>	Сформированность умения распознавать умения по их отличительным признакам; знание классификации растений.	<b>1</b>
<b>10</b>	Понимание взаимосвязи природы и человека: значение природы для человека, отрицательное воздействие людей на природу, охрана природы.	<b>1</b>
<b>11</b>	Сформированность уважительного отношения к родному краю, к окружающей природе. Уметь в простейшей форме пропагандировать знания об охране природы.	<b>1</b>
<b>12</b>	Овладение начальными сведениями о группах животных: насекомые, рыбы, земноводные, пресмыкающиеся, птицы, звери; их отличительные признаки. Умение различать наиболее распространенных животных.	<b>1</b>

### ОЦЕНИВАНИЕ РАБОТ

Количество баллов	Оценка
11 - 12	5
9 - 10	4
6 - 8	3
5 - 0	2