









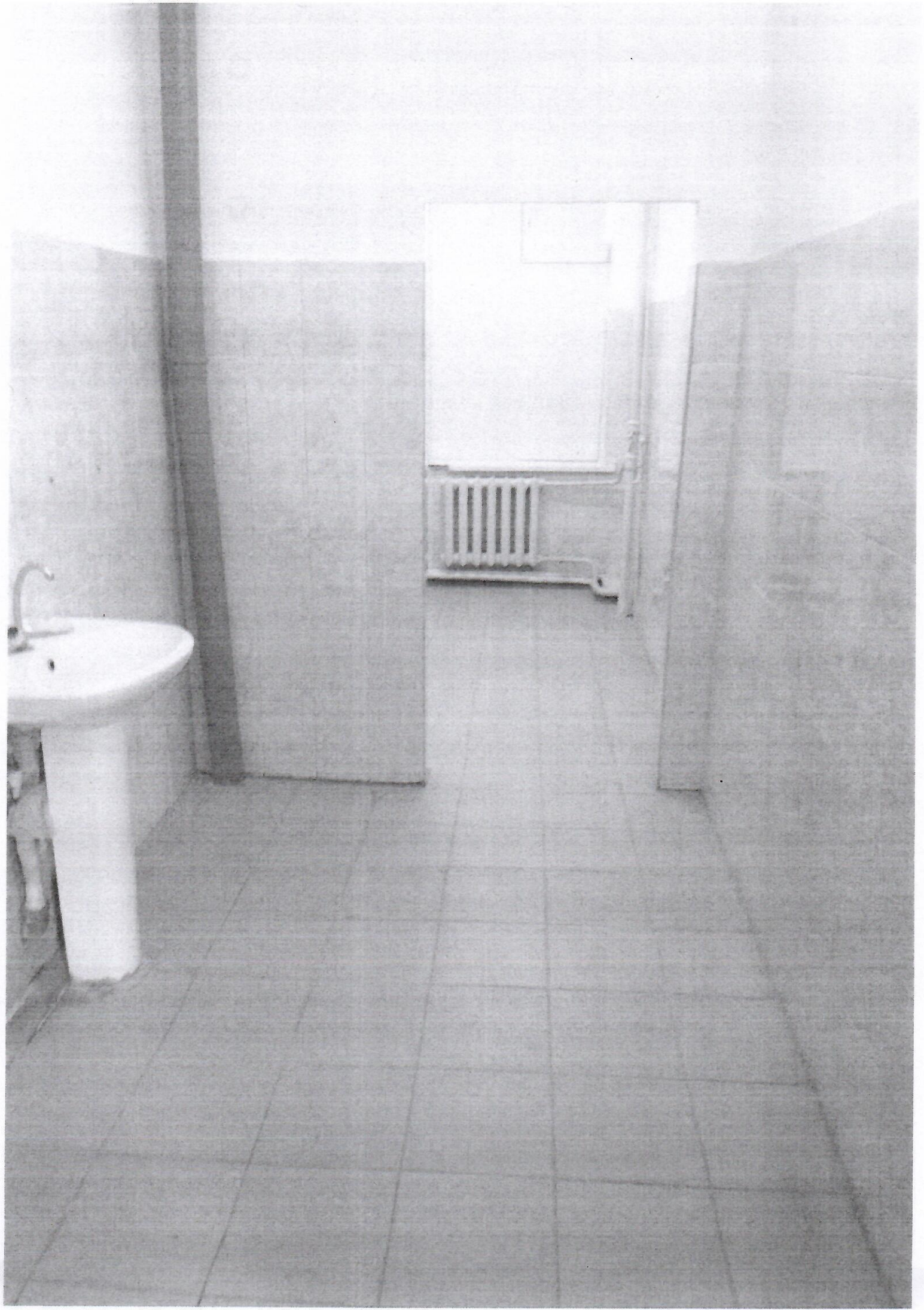
Выход в дверь





Ж











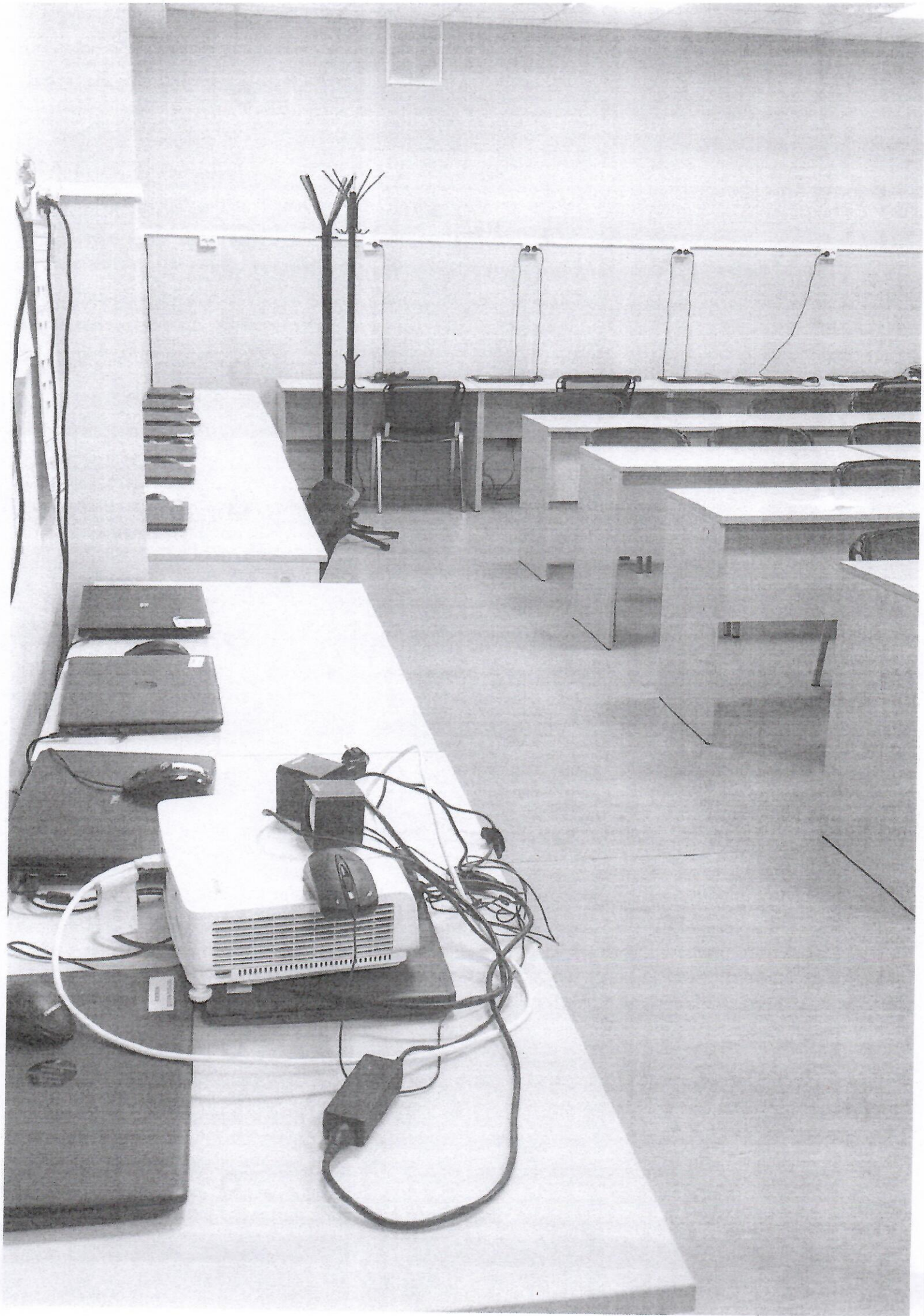


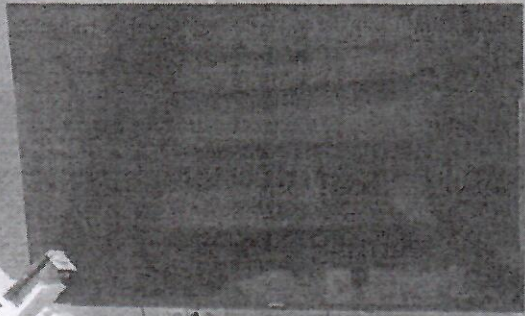






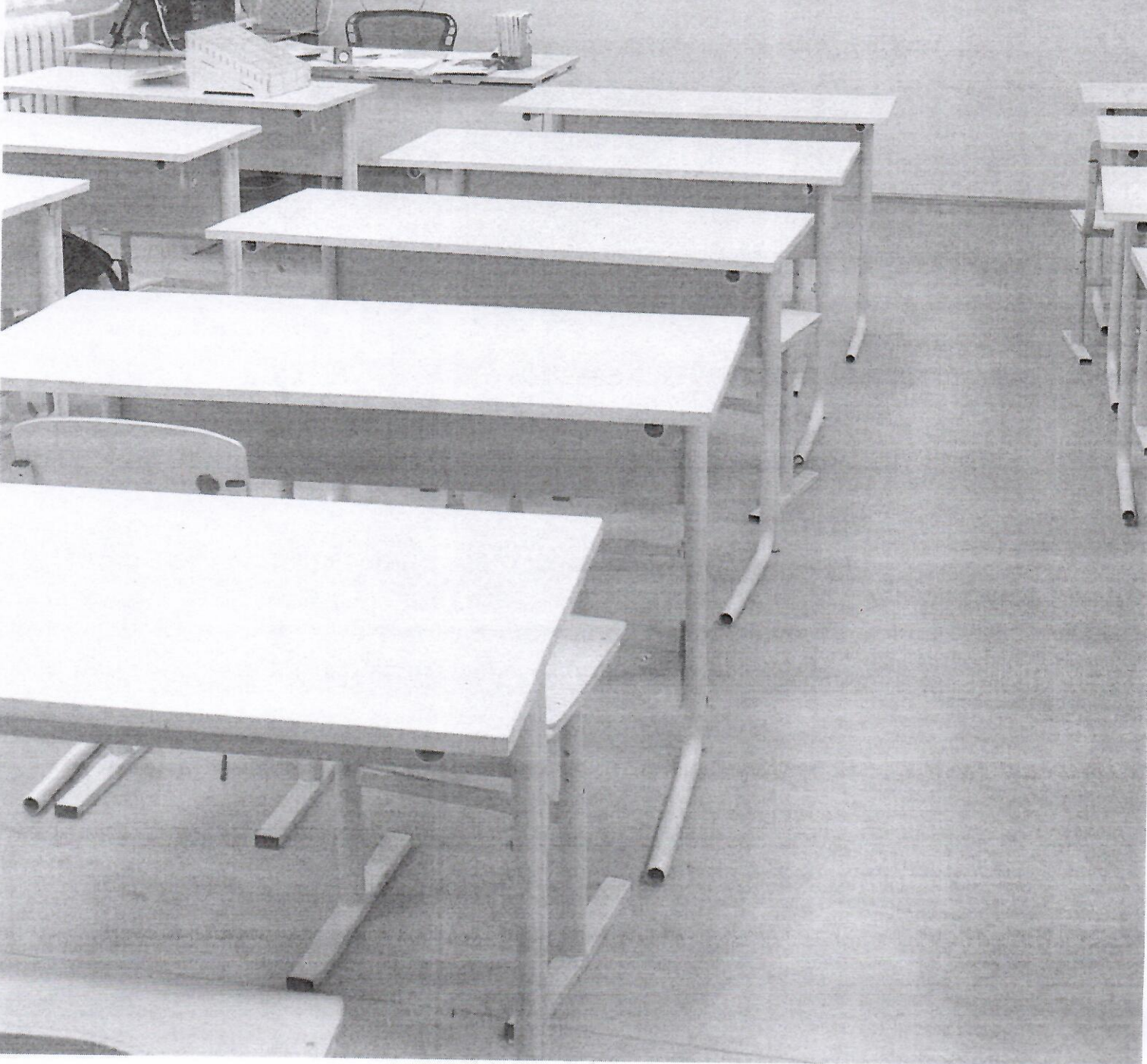






Многообразие  
(картина)  
Многообразие  
и (фигуры)  
Многообразие  
и (фигуры)

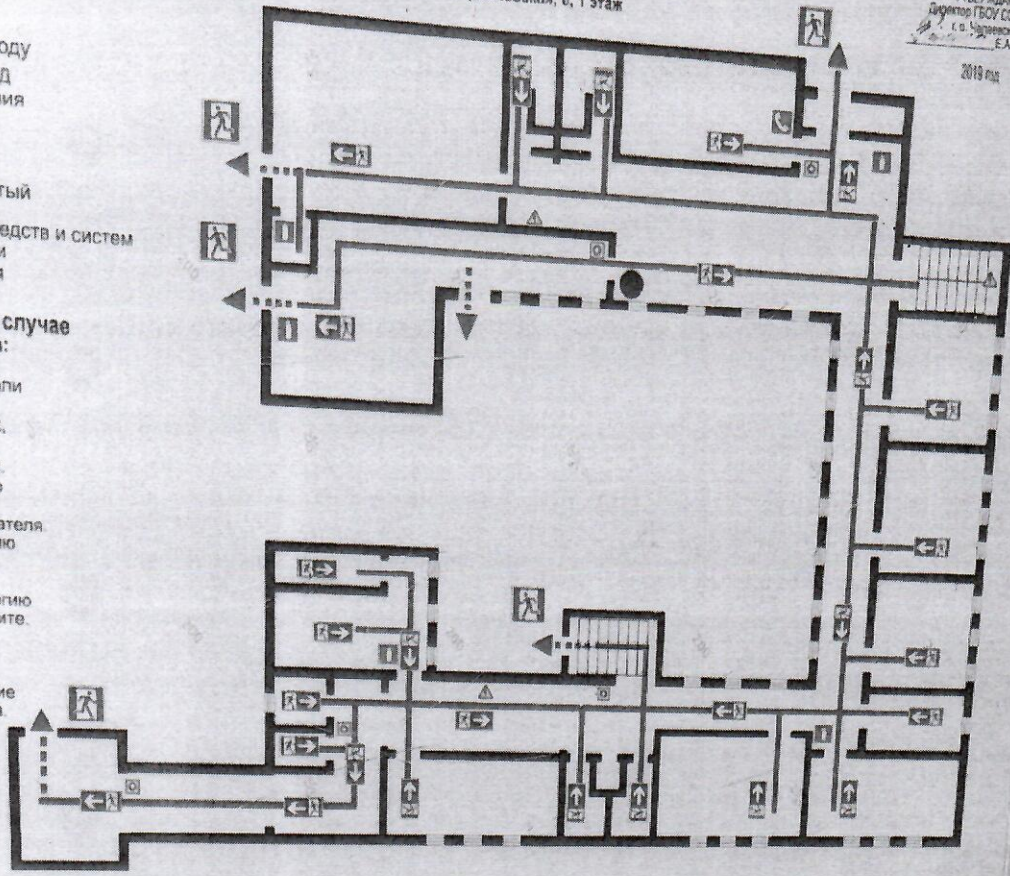
Тема урока  
Работоспособность  
(1) и-на (картина (картина))  
+ Работа по учебнику  
и (картина (картина))  
1. Работа с учебником  
2. С. 100  
3. С. 101  
4. Задача 100  
5. С. 102  
6. С. 103  
7. С. 104



эвакуационному выходу  
 путь к запасному эвакуационному выходу  
 эвакуационный выход  
 указатель направления движения  
 огнетушитель  
 место отключения электроэнергии жёлтый  
 телефон  
 кнопка включения средств и систем пожарной автоматики  
 место расположения плана эвакуации

**Действия персонала в случае возникновения пожара:**

1. Сообщить в пожарную охрану по тел. "01", "112" или 8(84639) 2-17-27: адрес, предприятие, корпус, этаж, помещения, что горит, свою фамилию и телефон.
2. Подать сигнал о пожаре голосом, нажмите кнопку ручного пожарного извещателя.
3. Организовать эвакуацию людей и материальных ценностей.
4. Выключить электроэнергию на распределительном щите.
5. Приступить к тушению первичными средствами пожаротушения.
6. Встретить прибывающие пожарные подразделения.



УТВЕРЖДАЮ  
 Директор ГБОУ СОШ №3  
 г.о. Чкаевск  
 Е.А. Коленова  
 2019 год

**ГБОУ СОШ №3  
 Г.О. ЧАПАЕВСК, УЛ., ЯРОСЛАВСКАЯ, 6  
 ПЛАН 1 ЭТАЖА (ОБЩИЙ)**



**УСЛОВНЫЕ ОБОЗНАЧЕНИЯ**

- ТАКТИЛЬНЫЙ СТЕНД
- СТЕНА
- ВЫ НАХОДИТЕСЬ ЗДЕСЬ
- ПУТИ ДВИЖЕНИЯ
- ВХОД
- ЗАПАСНЫЙ ВЫХОД
- 1 СПОРТИВНЫЙ ЗАЛ
- 2 ТУАЛЕТ
- 3 УЧЕБНЫЙ КАБ.
- 4 КАБ. №1
- 5 КАБ. №2
- 6 КАБ. №3
- 7 КАБ. №4 КЛЮЧИ
- 8 ХОЛЛ
- 9 КОРРИДОР
- 10 ВАХТА
- 11 РАЗДЕВАЛКА
- 12 КАБ. №7
- 13 КАБ. №8
- 14 КАБ. №11
- 15 КАБ. №12
- 16 КАБ. ХОЗ. ПЕРСОНАЛА
- 17 СТОЛОВАЯ
- 18 КУХНЯ
- 19 ПОДСОБНОЕ ПОМЕЩЕНИЕ
- 20 СКЛАД
- 21 ОВОЩНОЙ ЦЕХ
- 22 МОЙКА
- 23 КАБ. №24
- 24 КАБ. №25
- 25 КАБ. №26
- 26 КАБ. №27
- 27 КАБ. №28
- 28 КАБ. №29
- 29 КАБ. №30
- 30 КАБ. №31
- 31 ПЕРЕХОД

