

## Внутренняя среда организма. Значение крови и её состав.

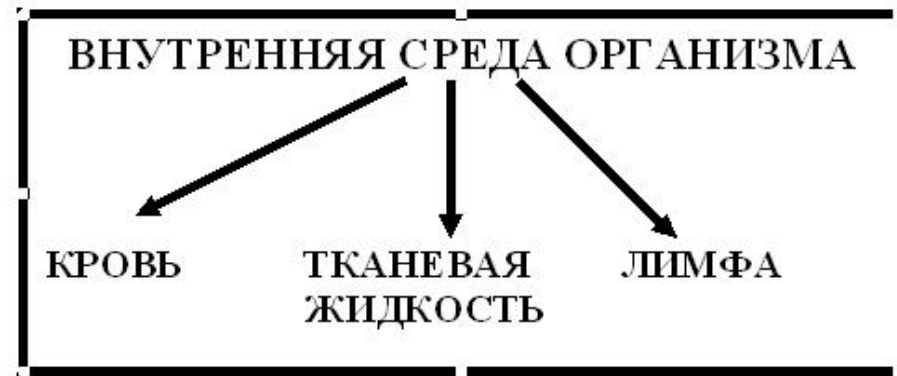
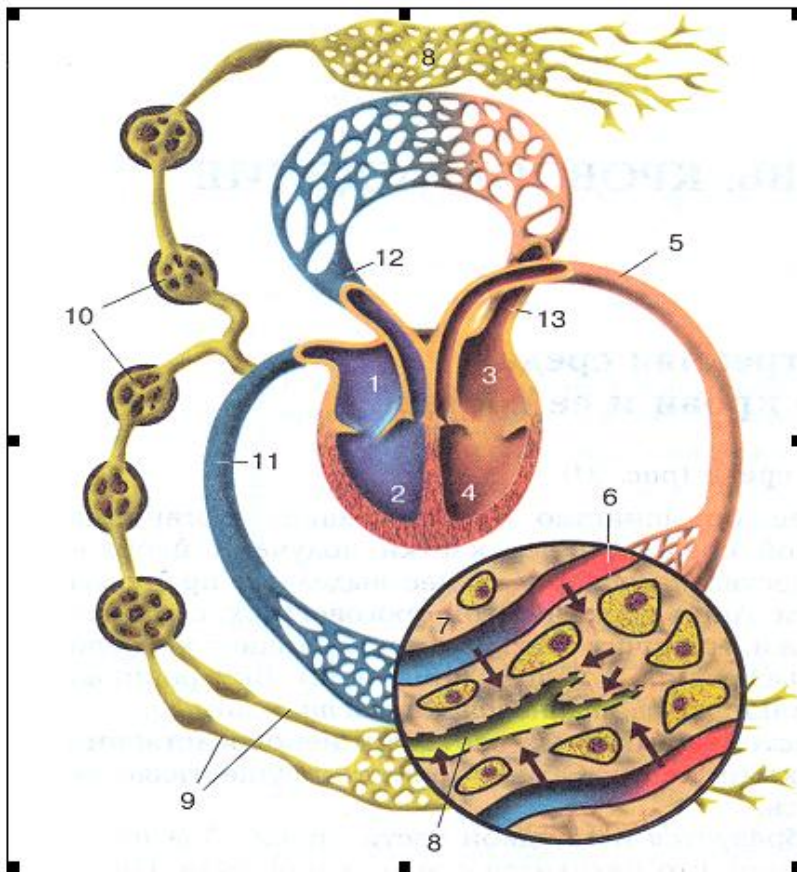
**Цель** : изучить внутреннюю среду организма, состав и значение крови. Создать медиапроект.

### Учащиеся должны

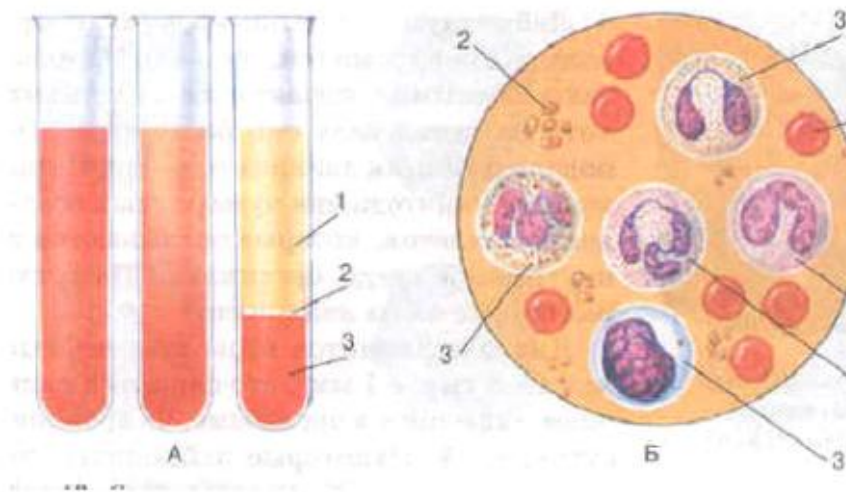
**Знать** понятие "внутренняя среда организма";  
значение и состав крови;  
функции клеток крови.

**Уметь** находить связь между строением кровяных клеток и выполняемыми функциями;  
работать с разнообразными видами информации;  
уметь создавать и защищать медиапроект;

## Внутренняя среда организма



## Состав крови



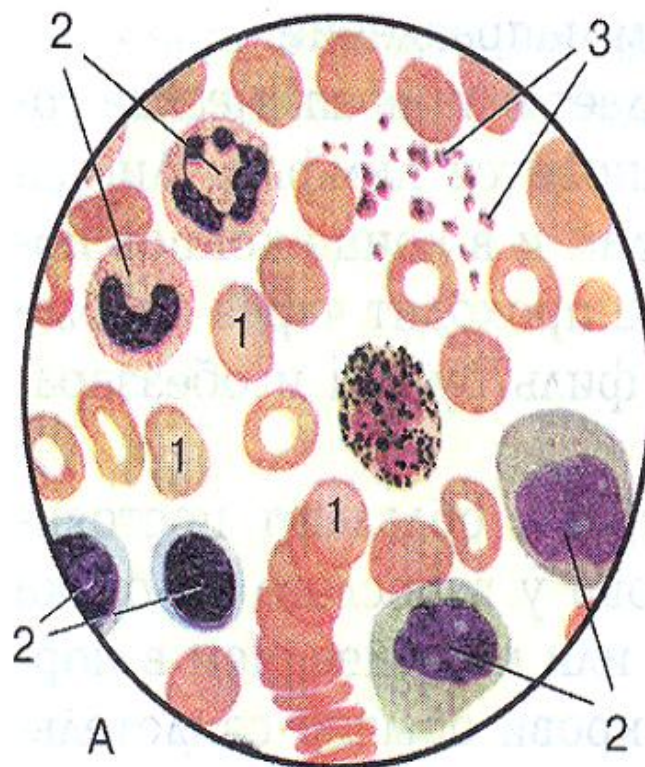
**Свежая кровь -  
непрозрачная жидкость,  
состоящая из кровяной  
плазмы и форменных  
элементов.**

# Каков состав крови и каково ее значение для организма?

## 1 Ответьте на вопрос с позиции врача:

- 1 Гематолога;
- 2 Инфекциониста ;
- 3 Хирурга;
- 4 Иммунолога

## 2 Создайте медиапроект



## Создайте медиапроект

### 1 группа врачи гематологи

- 1 Какое строение имеют эритроциты;
- 2 Какое значение для организма имеют эритроциты;
- 3 Анемия и способы ее лечения.

Ресурсы: "Копилка находок", <http://ural.vip.km.ru/vschool/>;  
<http://tmn.fio.ru/works/63x/305/>



## Создать медиапроект

### 2 группа врачи инфекционисты

- 1 Какое строение имеют лейкоциты;
- 2 Какое значение для организма имеют лейкоциты;
- 3 Фагоцитоз и его значение для организма.

Ресурсы: "Копилка находок", , <http://ural.vip.km.ru/vschool/>;  
<http://tmn.fio.ru/works/63x/305/>

## **Создать медиапроект**

**3 группа  
хирурги**

- 1 Какое строение имеют тромбоциты;**
- 2 Какое значение для организма имеют тромбоциты;**
- 3 Гемофилия.**

Ресурсы: "Копилка находок", , <http://ural.vip.km.ru/vschool/>;  
<http://tmn.fio.ru/works/63x/305/>



## Создать медиапроект

### 4 группа врачи иммунологи

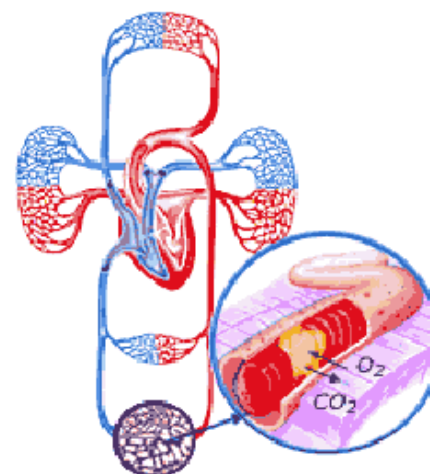
- 1 Дайте понятие иммунитета и перечислите все виды иммунитета;
- 2 Для чего нужно делать прививки

Ресурсы: "Копилка находок", , <http://ural.vip.km.ru/vschool/>;  
<http://tmn.fio.ru/works/63x/305/>



## МЕДИАПРОЕКТ

# ЗНАЧЕНИЕ КРОВИ И ЕЁ СОСТАВ



Авторы: учащиеся 8 класса

## Выводы по уроку

- 1 Кровь состоит из плазмы и форменных элементов;**
- 2 Кровь разносит питательные вещества;**
- 3 Кровь доставляет к клеткам кислород;**
- 4 Кровь выполняет функцию защиты.**

